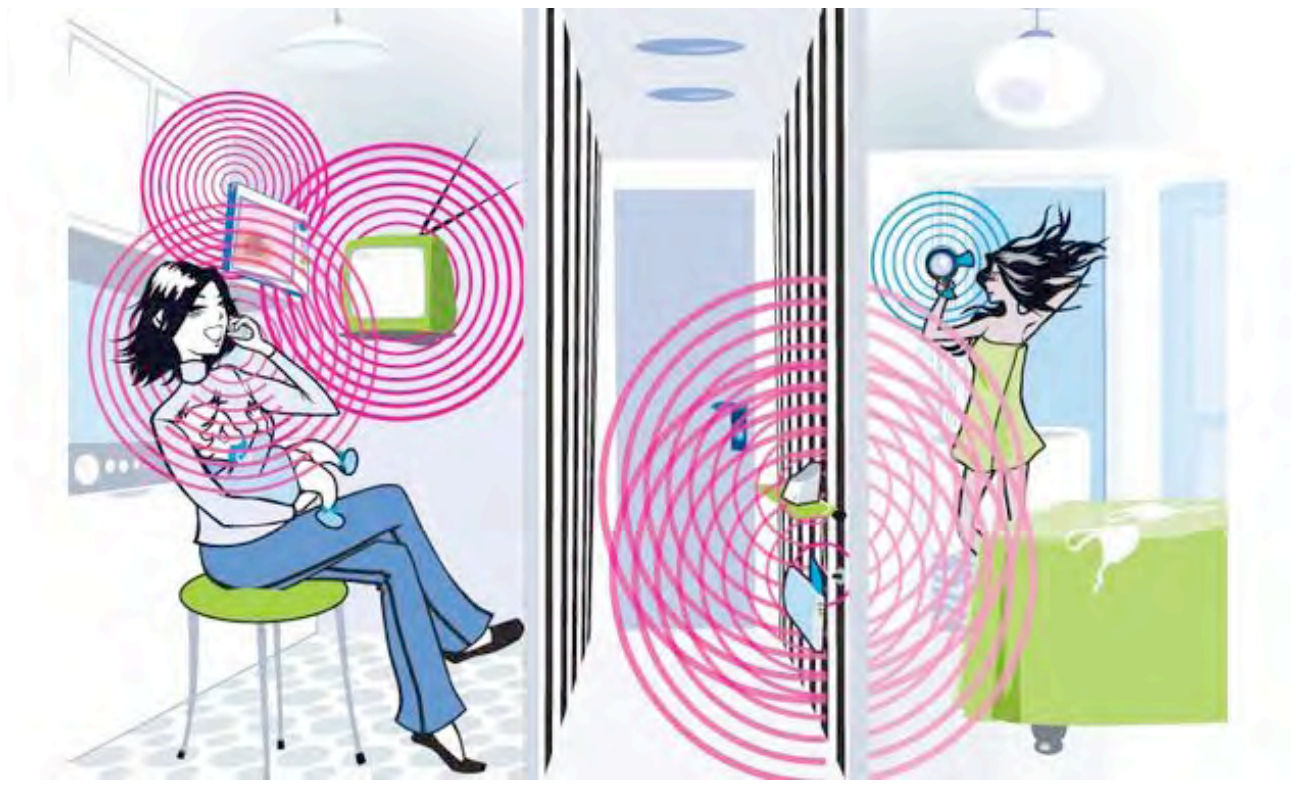


Das mobile Magnetfeld für Ihre Gesundheit

Das Erdmagnetfeld schützt uns nicht nur vor mutagener kosmischer Strahlung, sondern ist richtungsweisend für das gesunde Wachstum des menschlichen Organismus. Schon der antike griechische Arzt Hippokrates kannte die heilende Kraft des Magnetismus. Die Magnetfeld-Therapie gehört heute zu den innovativsten Methoden innerhalb der Medizin. Das AmpliField unterstützt den Anwender mit den Frequenzen des Erdmagnetfeldes.

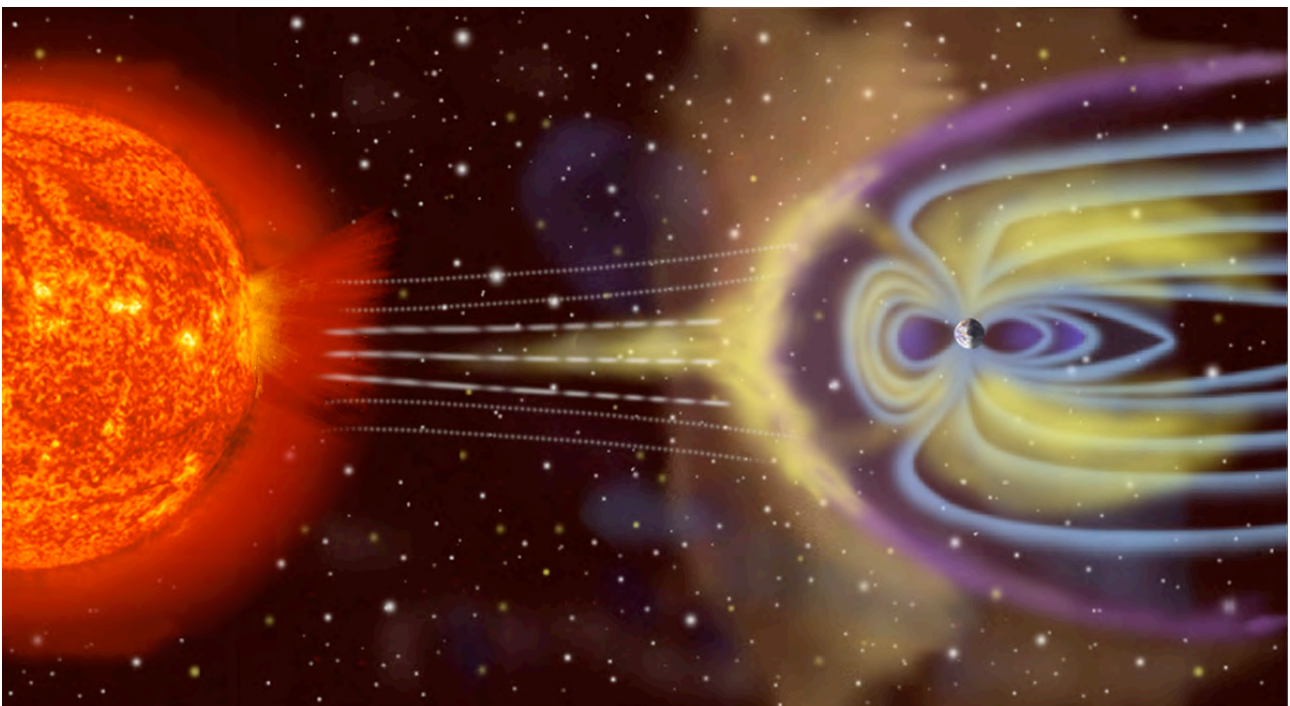


Unsere Umwelt ist vollgepumpt mit Millionen mobiler Sender der Telefone, Netzwerke, Fernsteuerungen, Satelliten, Radaranlagen, Mikrowellensender der Handys, Computer und Mikrowellenöfen befinden sich überall und bestimmen unseren Alltag. Ihre Strahlung ist unsichtbar, man kann sie weder riechen noch schmecken. Dennoch beeinflusst sie unsere Gesundheit. Mehr als 500 Studien verbinden Elektrosmog mit Herz-Kreislauf-Erkrankungen, Depression, Krebs, Alzheimer, Schädigung des Erbgutes und Schwächung des Immunsystems.



Schützendes Erdmagnetfeld

Jedoch sind nicht alle elektrischen und magnetischen Felder schädlich, viele sind sogar lebensnotwendig. Die Integrität unseres Organismus wird nicht allein durch biochemische Prozesse aufrecht erhalten. Diese sind für gewisse Aufgaben viel zu langsam und träge. Mindestens ebenso lebensnotwendig sind ultraschwache magnetische und elektromagnetische Felder, die von den Zellorganellen und Molekülen selbst erzeugt werden und mit Lichtgeschwindigkeit lebenswichtige Informationen von Zelle zu Zelle übertragen. So wird die Zellteilung und die Eiweissynthese elektromagnetisch gesteuert. Eine wichtige Rolle spielt dabei nach den Forschungen des Biophotonen-Entdeckers Prof. Fritz Albert Popp das Chromatin (DNA) als Biophotonen-Quelle.

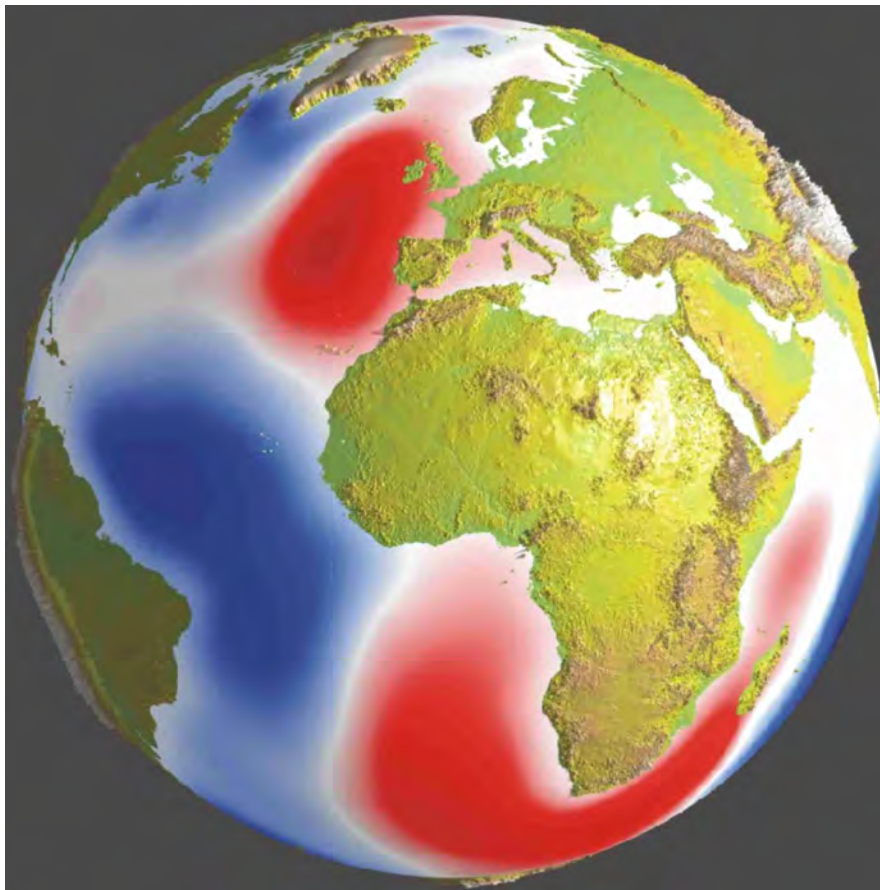


Auch die biochemische Aktivität des zentralen Nervensystems wird begleitet von pulsierenden elektrischen Strömen, die unser Gehirn selbst erzeugt. Die Frequenzbänder der Delta-, Theta-, Alpha-, Beta- und GammaWellen können im Elektroenzephalogramm (EEG) gemessen werden. Die Identität des Frequenzbandes unserer Hirnströme mit dem Frequenzband des Erdmagnetfeldes ist nicht zufällig, sondern dokumentiert die natürliche Eingebundenheit elektromagnetischer Schwingungen biologischer Herkunft in den Ablauf globaler Prozesse. Mehr noch, eine normale Hirntätigkeit des Menschen ist in völliger elektromagnetischer Isolation auf Dauer nicht möglich. Auch Bakterien, Pilze, Pflanzen und Tiere entwickeln sich in elektromagnetischer Isolation anomal.

ROM-Elektronik GmbH Amplifield

Der natürliche elektromagnetische Hintergrund ist für uns lebensnotwendig. Von besonderer Bedeutung ist dabei das Erdmagnetfeld. Das Erdmagnetfeld lenkt nicht nur den Kompass des Geologen und erlaubt dem Zugvogel die Navigation. Was noch viel wichtiger ist, das Erdmagnetfeld schützt alles Leben vor den Sonnenwinden. Ohne diesen Schutz wären wir den geladenen Teilchen dieser Winde ausgeliefert und jedes Leben auf der Erde würde zugrunde gehen. Die Magnetosphäre ist eine gigantische Raumblyse von Magnetfeldlinien, die die Erde wie ein riesiger Schutzkäfig umgeben und gegen die energiereiche kosmische Strahlung schützen. Der elektrisch geladene Partikelstrom des Sonnenwinds prallt auf das Magnetfeld und wird abgelenkt. Der erdmagnetische Schutzschild hat allerdings ein riesiges Leck.

Das natürliche Magnetfeld schwindet



NASA-Satelliten der Themis-Mission entdeckten 2007 ein gigantisches Loch in der Magnetosphäre der Erde. In den kommenden Jahren drohen dadurch besonders starke geomagnetische Stürme. Jüngste Rechenmodelle lassen Wissenschaftler jedoch hoffen, dass selbst im Fall eines vollständigen Zusammenbruchs des Erdmagnetfeldes die

ROM-Elektronik GmbH Amplifield

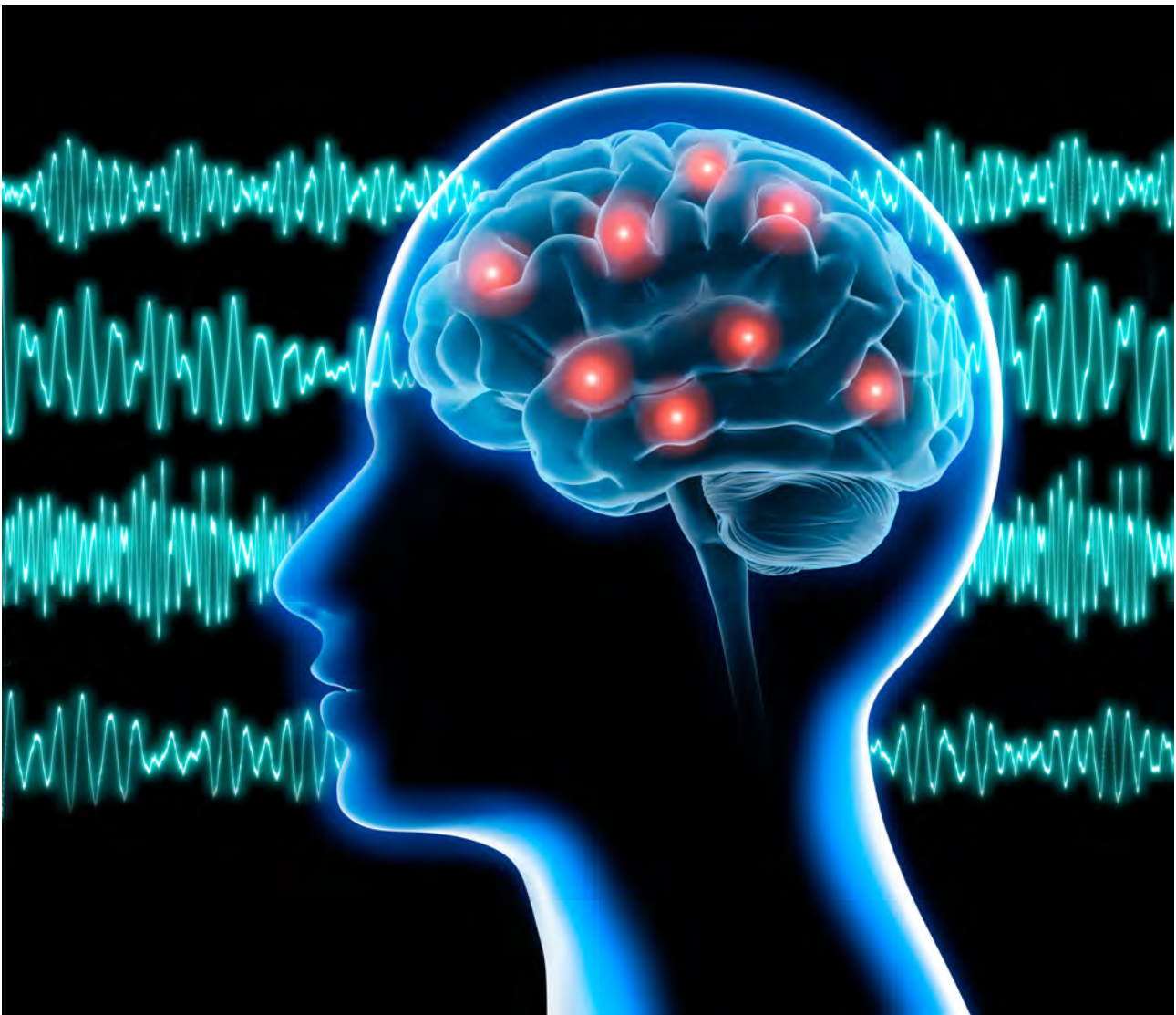
Biosphäre immer noch gegen kosmische Strahlung geschützt ist. Der Sonnenwind, so die Computersimulation, könnte vielleicht das Erdmagnetfeld ersetzen. Inwieweit man sich auf diese hoffnungsvolle Prognose verlassen kann, steht jedoch noch in den Sternen.

Neueste Untersuchungen zeigen, dass unser Magnetfeld schwächer und unordentlicher wird. Viele Wissenschaftler sind der Meinung, dass dies ein Vorboten der Umpolung des Erdmagnetfeldes ist. Das Magnetfeld bewegt sich von einer Nord-Südpol-Struktur weg zu einer Struktur mit mehreren Polen. Neueste Auswertungen der Daten von MAGSAT und ØRSTED beweisen, dass einige Gebiete der Erde einen umgekehrten magnetischen Fluss aufweisen und dass die Instabilität des Feldes insgesamt zugenommen hat. Eine große und wachsende Zone umgekehrter Polarität liegt unterhalb der Südspitze Afrikas, dort ist das Magnetfeld auf den Erdmittelpunkt ausgerichtet. Auch in der Nähe des Nordpols entdeckte man eine Konzentration von Gebieten mit umgepoltem Magnetfeld.

Magnetfelder schützen nicht nur das Leben vor der mutagenen kosmischen Strahlung, sondern sind richtungsweisend für das gesunde Wachstum des menschlichen Organismus, insbesondere des Knochengewebes.

Alle Tiere und Pflanzen, und selbstverständlich auch wir Menschen, benötigen für eine gesunde Entwicklung natürliche Magnetfelder. Ohne Magnetfelder können wir nicht gesund bleiben. Jede Zelle, jedes Organ unseres Körpers erzeugt ein eigenes schwaches aber messbares Magnetfeld.

Schwache Magnetfelder wirken vorbeugend, insbesondere gegen Osteoporose. Tausende Schenkelhalsbrüche, Wirbel- und eine Vielzahl von Rippenfrakturen werden jährlich durch Degenerierung des Knochengewebes verursacht. An Osteoporose sterben mehr Menschen als an Herzinfarkt. Niederfrequente Magnetfelder stimulieren knochenbildende Zellen und hemmen knochenabbauende Enzyme. Dadurch gewinnt das Knochengestüt an Dichte und Festigkeit.



Gesund mit gezielter Niederfrequenz

Aufbauend auf den Erfolgen medizinischer Forschung hat sich die Magnetfeldtherapie ständig weiter entwickelt. Sie ergänzt und optimiert einerseits klassische und traditionelle Therapieformen, andererseits stellt sie ein eigenständiges Therapieverfahren dar. Niederfrequente Magnetfelder unterstützen nicht nur Heilungsprozesse, sondern leisten auch gute Dienste bei der Gesunderhaltung. Sie steigern die Selbstheilungskräfte Ihres Körpers, können kognitive Fähigkeiten fördern und bei Schlafstörungen helfen.



Basierend auf Erkenntnissen der Raumfahrtmedizin entwickelte die ROM-Elektronik GmbH aus Deisenhausen das innovative Wellnessgerät "AmpliField".

AmpliField erzeugt ein ultraschwaches oszillierendes Magnetfeld, das spektrale Komponenten des natürlichen Erdmagnetfeldes simuliert und Ihre Gesundheit auf sanfte Weise unterstützt. Die mobile Konstruktion des Gerätes erleichtert den alltäglichen Einsatz, zuhause oder unterwegs. Keine Matte, keine Rundspule. Als Stromversorgung dienen zwei AA-Mignonzellen, mit LED-Display. Größe des Gerätes 13 x 7 x 2 cm, Gewicht ca. 150 g.